



# SITI WEB



---

Come lavoriamo



## Analisi Azienda

Analizziamo l'Azienda Offline ma soprattutto Online. In questo caso andiamo a visionare l'eventuale posizionamento sul web, il sito web, cosa bisogna migliorare ecc.

Ricerchiamo i punti forza e studiamo come migliorarli o perfezionarli. Individuiamo tecniche e metodi personalizzabili in base alle esigenze del cliente.

Stiliamo una "previsione" di come l'Azienda può migliorare utilizzando il nostro servizio.





Two glass chess knights, one clear and one frosted, stand on a black and white checkered board. The clear knight is on the left, and the frosted knight is on the right. Both are reflected on the surface of the board.

# Analisi competitor

Parallelamente all'analisi aziendale, ci occupiamo anche di analizzare i competitor, in modo tale da avere un quadro più chiaro della situazione. Individuiamo quindi il settore di mercato al quale l'Azienda vuole rivolgersi e la loro strategia, in modo da differenziarli sul web.

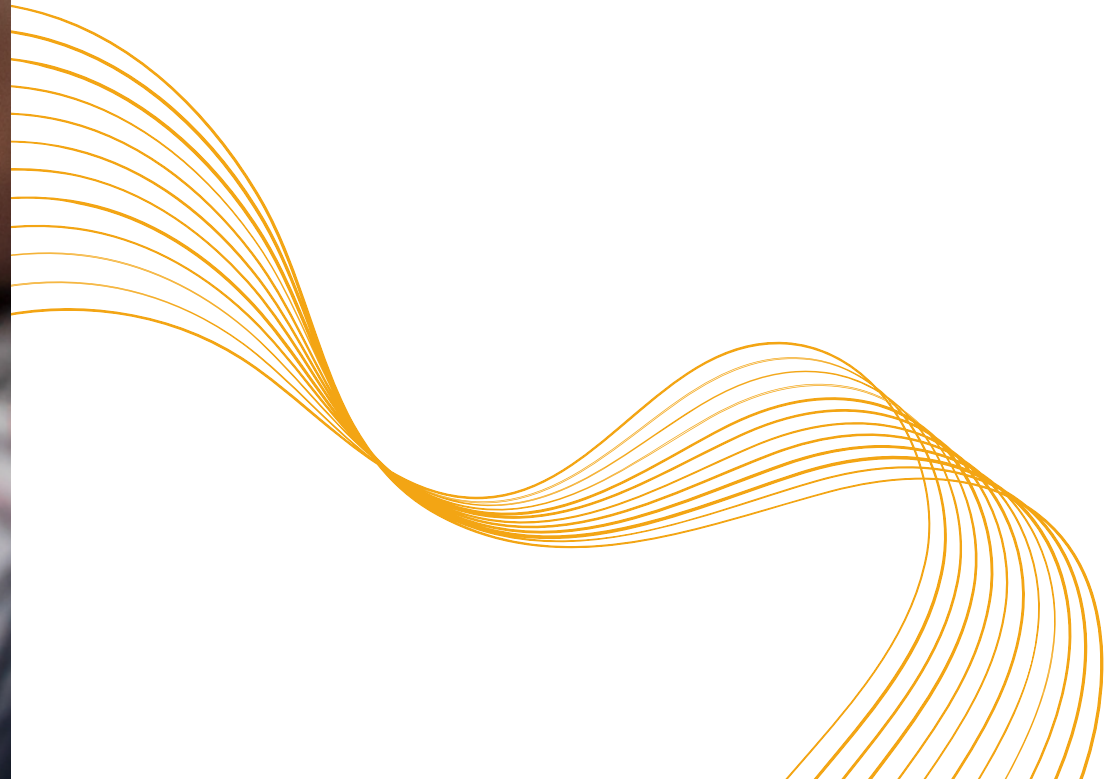






# Realizzazione sito

Una volta analizzata l'Azienda e i competitor, si passa alla realizzazione vera e propria del sito web. Questo momento è fondamentale, perchè qui creeremo ad hoc la piattaforma ideale in modo da soddisfare gli obiettivi di crescita.





# STEP CREAZIONE SITO

## Nicchia

- scegliamo la nicchia in base al prodotto/servizio;
- individuiamo ciò che rende l'Azienda unica nel suo settore.

## Competitors

- analizziamo il prodotto/servizio e lo confrontiamo con quello dei concorrenti, in modo da capire i punti di miglioramento.

## Layout

- progettiamo e scegliamo il template del sito in base alle preferenze del cliente e in base a ciò che vuole vendere e/o trasmettere.

## Contenuti

- in collaborazione con il cliente, individuiamo e creiamo contenuti accattivanti e di tendenza per far crescere l'Azienda sul web.





# Social Button



## Perchè è importante avere i social button nel sito?

I social button consentono di aumentare la popolarità, l'audience, ma soprattutto l'autorevolezza online. In questo modo i visitatori possono cliccare direttamente il bottone e trasportarsi nel social del cliente.







# Pulsante WhatsApp

All'interno dei nostri siti web, inseriamo sempre il pulsante di "whatsapp", in modo tale che l'utente possa comunicare con l'Azienda e poter chiedere qualsiasi tipo di informazione in tempo reale.





# GDPR

Avere un sito web comporta degli obblighi, come ad esempio il GDPR. E' un regolamento della protezione dei dati personali sul web stabilito dall'Unione Europea.

E' importantissimo che le Aziende si adeguino al GDPR, coloro che non si adeguano alle nuove disposizioni privacy rischiano sanzioni anche molto pesanti. Si può arrivare infatti anche a 20 milioni di euro di multa oppure al 2 o al 4 per cento del fatturato dell'azienda.

All'interno del sito web, è anche doveroso possedere il certificato di HTTPS ( HyperText Transfer Protocol Secure ) e i Cookie Policy aggiornati.





# SEO



## Presenza Online

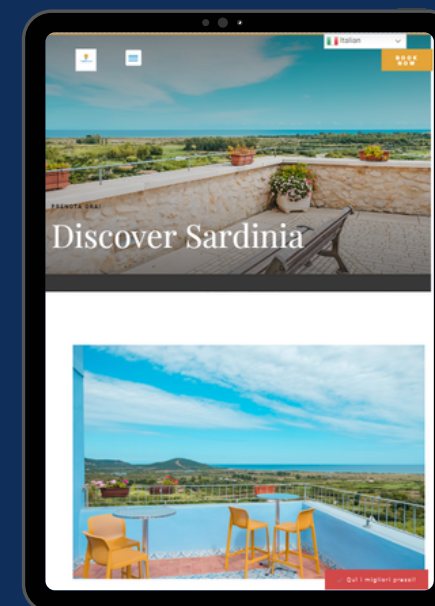
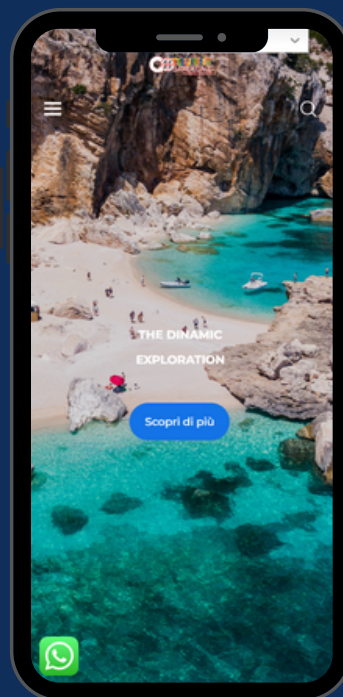
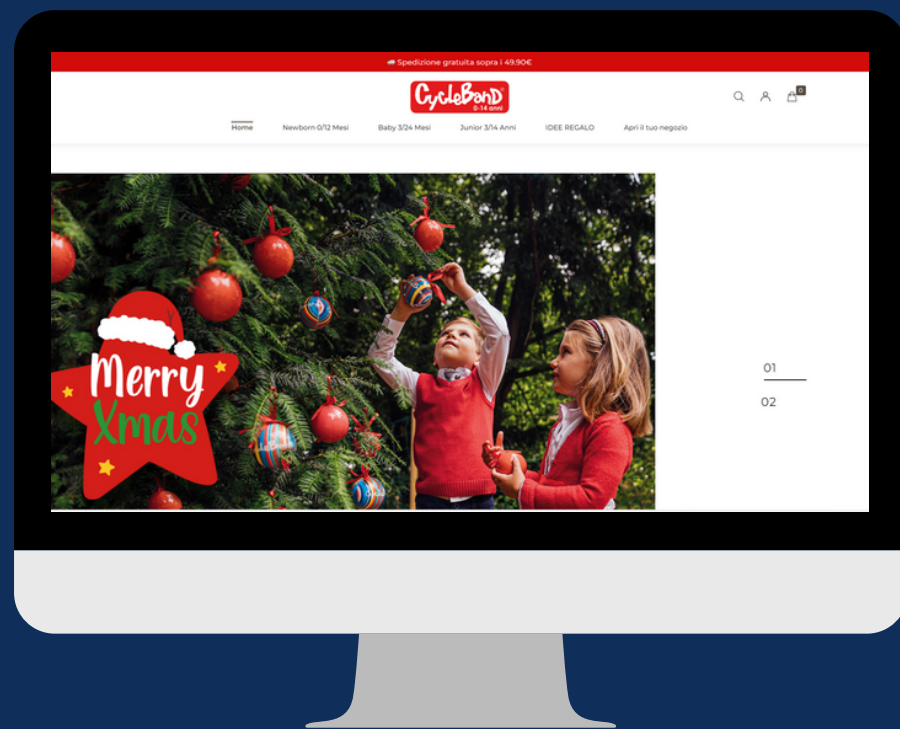
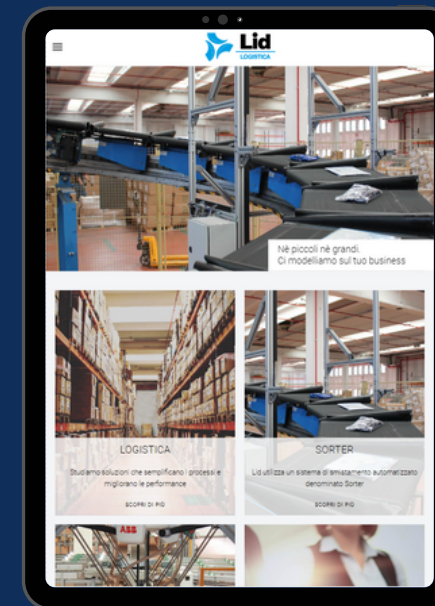
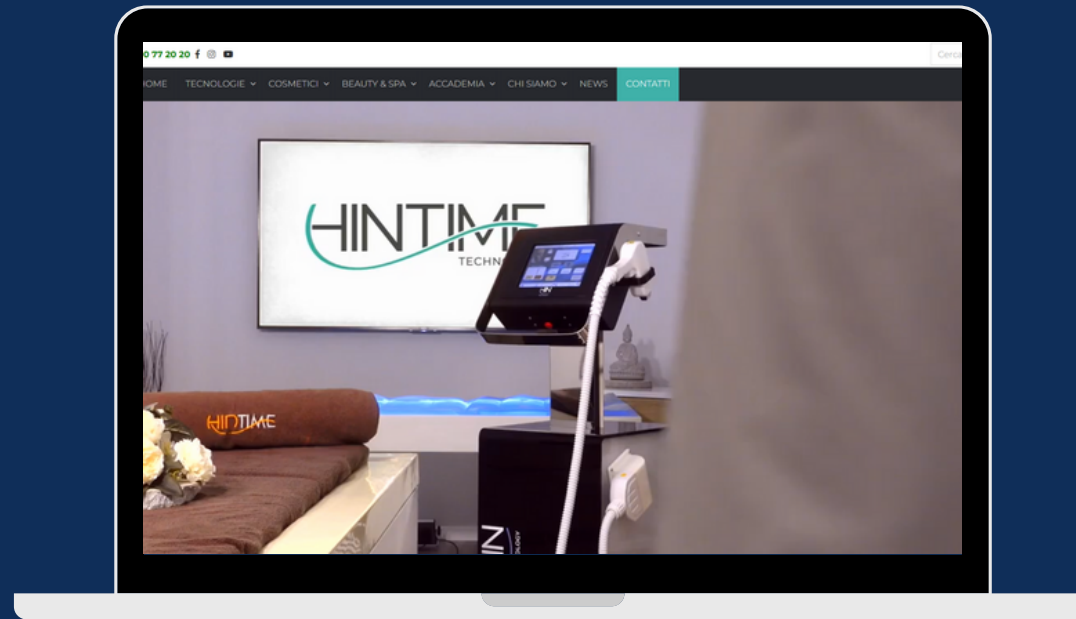
Una volta messo online, il sito web dev'essere ben posizionato per poter battere la concorrenza.

Consigliamo sempre di inserire all'interno del servizio dei pacchetti di SEO (Search Engine Optimization), in modo tale da essere ricercato attraverso parole strategiche all'interno del motore di ricerca Google.





# Alcuni progetti



Premi i loghi per vedere i siti!







# Grazie dell'attenzione

[www.consulenzamarketingsardegna.it](http://www.consulenzamarketingsardegna.it)



[info@consulenzamarketingsardegna.it](mailto:info@consulenzamarketingsardegna.it)



[3440625193](tel:3440625193)

